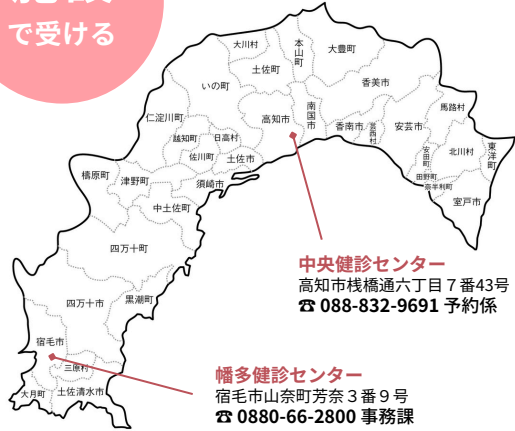


施設  
で受ける



※こちら以外にも、対応する健診機関や婦人科であれば受診できます。

電話予約 or 問い合わせフォームから申込み

問い合わせフォームの場合、内容を確認でき次第  
予約担当より改めてご連絡させていただきます。  
お急ぎの場合は、お電話によるご予約をお勧めします。



バス  
で受ける



高知県総合保健協会は、気軽に受診できる子宮頸がん検診車を稼働させ、県内の各市町村で実施しています。  
ご自宅や職場の近くで受けられることがメリットです。

県やお住まいの市町村のホームページで  
申込方法をご確認ください。

🔍 高知県 がん検診

地元、高知で気軽に子宮頸がん検診

Teal & White Ribbon



子宮頸がんの予防・普及啓発のシンボルとして活用されている世界共通のリボンです。毎年1月は子宮頸がん啓発月間として、世界で子宮頸がん予防のために様々な取り組みが行われています。



公益財団法人  
高知県総合保健協会

「健診で、健康を守る。」

📍 高知県高知市棧橋通六丁目7番43号

☎ 088-831-4800 (代表)

🌐 <https://www.hokyo.or.jp>



HP

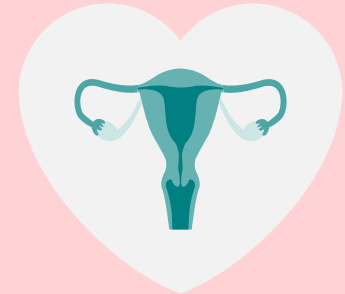


YouTube

2024年6月作成

子宮頸がん検診

Cervical cancer screening



子宮頸がんは

早期発見・早期治療で

90%以上が治る

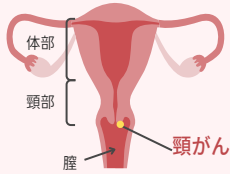
とされています。

#子宮頸がん #子宮頸がん検診 #がん検診 #TealAndWhiteRibbon

## 子宮頸がん検診

### 子宮頸がんとは...

子宮の入り口（頸部）がヒトパピローマウイルス（HPV）に感染することにより発生する女性特有のがんです。



20代から増え始めます

気になる感染経路や原因  
予防方法についての記事



### 子宮頸がん検診は誰が受けるの？

20歳以上の女性が、子宮頸がん検診の対象です。  
2年に一度は子宮頸がん検診を受けて自分のカラダを大切にしましょう。

### 無症状でも受けないといけないの？

無症状だからこそ受けるのです。  
不正出血や気になる症状が出ている場合は、がんがすでに進行している可能性がありますので、がん検診ではなくすぐに婦人科を受診してください。

### どんな検査？

一般的には、やわらかい専用ブラシで子宮頸部の細胞をとって顕微鏡で調べる検査です。また、同時に腔内を触診して子宮の大きさや、卵巣の腫れがないかを確認します。

### いつ・どこで受けるの？

時期を選んで、健診機関、各市町村が行う集団検診、婦人科などで受診できます。

### 新たに「子宮頸がん」と診断された人数

2019年 全国 **10,879**名 うち171名が20歳代

※国立がん研究センターがん情報サービス「がん統計」（全国がん登録）

### 受診した先輩からのクチコミ

※個人の意見です

- 痛みについては、痛いというよりは不快感があると感じますが、個人差があるのでいかにリラックスができるかだと思います！人によっては出血することもあるので検診後にナプキンをつけておくと安心です。
- 検査中はカーテンで仕切られていて、医師や看護師と顔を合わせないし5分程度であっという間に終わるので意外と恥ずかしさも大丈夫でした。

## 予約から受診のステップ

### 1 市町村から検診案内が届く

20歳になると子宮頸がん検診の案内が住民票の登録住所に届きます。  
実家に住民票をおいたまま他所で住んでいる場合は **見落とし注意!**

届いていなかったら市町村に電話で取り寄せよう！



### 2 子宮頸がん検診が受診できる施設に電話予約をする

実施機関は、検診案内に同封の実施機関一覧を確認し、希望の施設に直接電話してください。集団検診(バス)は、申込方法が市町村により異なるので案内やHP等をよくご確認ください。

市町村のがん検診日程は  
こちらからご確認ください。



高知県 HP

### 3 問診票を記入する

問診事項は、あなたの基本情報(名前・住所・生年月日など)、受診歴、月経について、不正出血の有無などを記入する箇所があります。

### 4 受診する

できるだけ生理期間を避けて受診してください。(※1)  
妊娠中または妊娠の可能性がある方も受診を控えてください。

受付	問診票の提出、保険証の提示など
問診	検査時の不安なこと気になることはここで伝えておきましょう！
検査	細胞採取自体は1分程度で終わります。 検診費用：数百円から数千円
終了	お疲れ様でした。検診結果をお待ちください。

※1 生理中でないことが望ましいですが、検査時には余分な経血を除去して細胞を採取するため、検査は可能です。ただし、個別で医療機関を受診する場合は、医療機関によって対応が異なるため、直接お問い合わせください。集団検診の場合は、検診日程も限られており、婦人科医療機関のない市町村もあるため特に制限はしていません。

### 5 結果が届く

※ 通知方法は市町村・受診機関によって異なります。

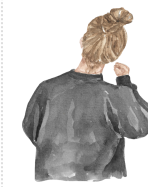
**がんの疑いなし** 次回の検診は2年後です。定期的に受診しましょう。

**がんの疑いあり** 精密検査の通知が来たら、必ず医療機関を受診してください。その結果、「異常なし」となるケースもあります。万が一、異常が見つかったとしても、早期であればカラダへの負担も少なく治療が行えます。

## 高知県民は こうやって検診費用の補助を活用しています

費用が気になる...という悩みを解決するべく、健康保険組合や市町村ががん検診費用の一部を補助する制度があります。  
自己負担額についてはそれぞれ異なりますので、住民票登録している市町村やご加入の健康保険組合のホームページをご確認ください。

### 21歳女性大学生 高知市住民



えみさん (仮名)

高知市住民の21歳なので、市から「子宮頸がん無料クーポン券」が届きました。(※2) 実施医療機関のリストを見て、今回は高知県総合保健協会で個別に受診しました。  
20代から増え始めるがんと聞いたので、再来年は友達と受けようと思っています。

※2 市町村によって取り組みが異なります。最新情報をご確認ください。

### 25歳女性会社員 四万十町住民

私は20歳から、職場の健康診断と一緒に子宮頸がん検診を受けています。  
偶数年齢のときは、会社で加入している健康保険組合の補助(※3)を使うと千円弱で安く受けられるのでコスト的にも負担ではないです。

※3 健康保険組合によって補助・制度は異なります。最新情報をご確認ください。

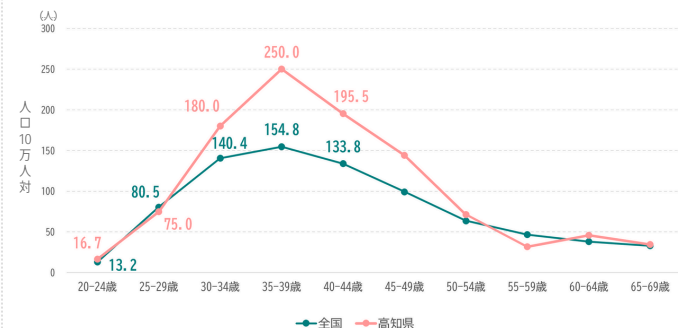
会社の定期健診 + 偶数年齢時 健保補助  
子宮頸がん検診

※イメージ



こころさん (仮名)

### 高知県 子宮頸がん<sup>※4</sup>と診断された率（罹患率）2019年



※4 子宮頸部（上皮内がん含む）  
国立がん研究センターがん情報サービス「がん統計」（全国がん登録）都道府県別がん罹患データ(2016年～2019年) 参照